

你的生命动力 源自哪里?

细胞是构成生命的最基本单位,所有生命活动都是由细胞及其产物完成的。机体能够正常活动,完全依赖于细胞正常的新陈代谢,细胞发生病变,是人体疾病的开端,细胞受损丧失活性停止生命活动,生命也就不复存在。从这个角度讲,生命动力来自于人体细胞的健康程度。

生命就是细胞不断产生与死亡的过程,这个过程长短,是由各种因素和条件决定的。人在增龄的过程中,营养失衡、环境污染、神经紧张等诸多因素可直接或间接导致细胞受损使人体免疫功能降低或衰退,从而引发人体各种病态反应。如何保持细胞活性,维护生命动力?

怎样维护你的生命动力?

如何保持细胞活性,维护生命动力?几丁聚糖引起了世界科学家的注意。

几丁聚糖又名甲壳素,是迄今发现的唯一的动物性膳食纤维,也是自然界中唯一带正电荷的碱性多糖。几丁聚糖可有效的修复受损细胞、激活休眠细胞,提高人体自身免疫功能,防治各种慢性疾病,被医学界称为继脂肪、蛋白质、糖、矿物质、维生素之后的第六生命要素。科学家指出,人们应该像摄取前五种物质一样,每天摄取少量的几丁聚糖。



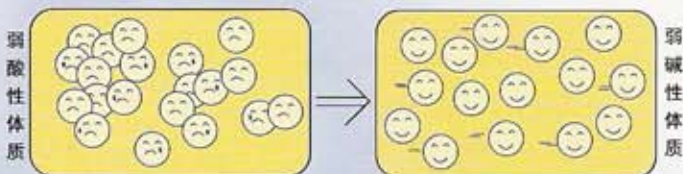
“生命动力”诞生了!

1998年,国家科委将北京健尔康生物技术开发有限公司承担的“微波流态化法制备优质几丁聚糖”技术列为国家863计划。以国家一级研究员宋宝珍教授为带头人的课题组潜心研究,运用微波流态化技术,对几丁聚糖进行特殊的分子式设计,突出了几丁聚糖专用因子作用,研制出功效显著的几丁聚糖产品——“生命动力”,标志着在生物科学领域,中国一样可以站在世界学科的前沿!

【几丁聚糖 健康八式】

1、免疫调节

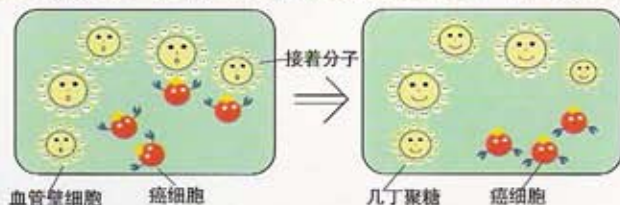
人类80%的疾病都与免疫机能的退化和失调有关。几丁聚糖进入人体后,形成阳离子基团,与人体细胞有亲和性,能够通过细胞免疫、体液免疫和非特异性免疫等多条途径全面提高人体免疫力。同时,几丁聚糖可直接作用于人体中枢免疫器官造血干细胞,使免疫细胞在分化过程中数量增加、质量提高,从根本上提高人体的免疫功能。



几丁聚糖能够有效调节人体酸碱度,激活各种免疫细胞,增强人体抵御疾病的能力。

2、防癌、抗癌

具有抗癌作用的免疫细胞在弱碱性状态下攻击力最强,而癌细胞周围一般倾向弱酸性。几丁聚糖能中和肿瘤周围的酸性物质,激活人体中有抗癌作用的免疫细胞,起到配合化疗、改善病症、减轻痛苦、延长生命的作用。血管是癌细胞转移的通道,癌细胞只有附着在血管壁表面的接着分子上,才能转移到身体其他器官。几丁聚糖有着比癌细胞更强的附着作用,可以阻碍癌细胞与接着分子的结合,抑制癌细胞的转移。科研和临床检测证明,经过特殊制成的几丁聚糖对癌细胞转移的抑制率可达到95%。



3、调节血脂

高血脂是由高甘油三脂、高胆固醇或低密度脂蛋白增多高密度脂蛋白降低产生的。高血脂症状不明显，常被人忽视，但临床证明高血脂症是心脑血管疾病的罪魁祸首，若不及时治疗，极易诱发冠心病、中风甚至偏瘫。几丁聚糖能有效的激活脂肪分解酶，将多余的脂肪分解并排出体外。脂肪是带有阴离子的基团，几丁聚糖是带有阳离子的基团，阴阳离子结合并排出体外，减少体内脂肪积聚。



4、调节血压

高血压是危害人体健康的常见病，现代医学已揭示食盐的氯离子是导致高血压的元凶。几丁聚糖能凭借独有的带正电荷的特性，与呈负电荷的氯离子结合，排出体外，可以活化血管细胞、改善微循环、降低外周血管阻力、减少脂类在血管壁的沉积，从而实现调节血压的作用。



5、防治糖尿病

糖尿病是一种有一定遗传倾向的内分泌代谢疾病，治疗不及时将导致心血管、眼、肾、神经系统等严重并发症。几丁聚糖可以作为食用膳食纤维可减慢糖尿病人对糖的吸收，活化胰岛细胞功能，促进胰岛素分泌，调节体液酸碱度，增强胰岛素功能，提高自身降糖能力；促进机体细胞打开感受器，吸收血液中的葡萄糖，直接避免血液中糖分过剩。



6、强化肝脏功能

肝细胞是人的重要细胞之一，具有分泌、解毒、排泄、生物转化等功能。几丁聚糖具有很强吸附性，能吸附体内有害重金属和其他毒素并排出体外，以减少毒素对肝脏的损伤。它能修复受损肝细胞，并促使产生肝炎病毒抗体，预防肝炎。它带有

正电荷的特性可整合脂肪，阻止胆固醇和中性脂肪上升，防治脂肪肝。

7、调节肠胃

胃病的发病率较高。几丁聚糖在胃里被胃酸溶解后，形成凝胶，在胃壁上形成保护膜，从而防止胃酸对胃壁的刺激和腐蚀。几丁聚糖与胃、十二指肠粘膜细胞亲和，通过活化细胞作用，促进损伤的粘膜细胞修复，有利于溃疡的愈合，可增加肠道内有益菌群、抑制有害菌群。几丁聚糖为阳离子动物纤维可促进肠蠕动，清除大肠内的宿便和毒素。

8、排除重金属

引起重金属盐沉积的原因很多，如使用假银牙、染发、经常食入未擦净口红、从事有重金属污染的工作、环境污染（如汽车尾气以及残留在水果蔬菜上的农药等），较常见的有铅、砷、镉、汞等。重金属盐沉积于体内危害很大，其作用于全身各个部位，主要损害神经、造血、消化、心血管等系统。而目前医学界仍无法完全治愈，几丁聚糖可以吸附体内的重金属离子，并将其排出体外。

几丁聚糖特有的调整反应

科学研究与临床实验证明，几丁聚糖没有任何毒副作用。但是，有少数人在服用几丁聚糖之后为什么会出些许身体不适现象？

这是几丁聚糖的“调整反应”，中医药学中称为“瞑眩”，是身体在接受新刺激后到完全适应前出现的暂时性反应。几丁聚糖被称为“人体清道夫”，它进入人体后，不仅要把发病所产生的毒素废物排出体外，同时要把过去积存在体内的“垃圾”也排出体外，这就要动员全身所有的器官来进行调整，在此调整过程中难免会出现不协调，但同时也说明机体在向有利于健康的方向发展，故称“调整反应”。与副作用不同的是，调整反应一般会在症状出现4-5天后消失。

那么出现调整反应后该怎么办呢？

出现调整反应后，应尽可能忍住，不要轻易停药，因为这些反应很快就会消失。为减轻症状，可多喝水，多吃蔬菜和水果，有利于毒素尽快排出。如反应严重，可减量服用，待症状消失后再按正常剂量服用。

当然，没有“调整反应”并不代表没有效果，只是说明服用者体质较好。